

儲槽安全保護及附屬設備



- 壓力/真空釋放閥
- 耐瞬間燃燒阻火器
- 耐爆炸爆燃阻火器
- 緊急排放閥
- 量油孔
- 氮封密封系統
- 爆破片

呼吸閥

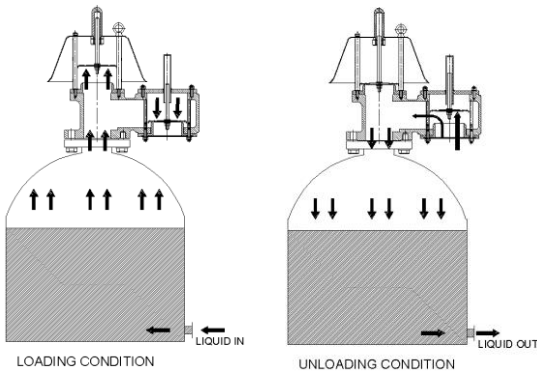


Korea Steel Power Corporation

簡介

根據API2000所設計出的壓力及真空釋放閥，又稱呼吸閥(Breather valve)，呼吸閥係裝置在原油、精製油等流體貯存槽頂部使用。其作用是可以保持桶槽內部壓力在一定的設定壓力/真空範圍的閥，是儲槽必備的安全裝置。

1. 負荷(Loading)- 負荷時，排放部位即會開始作動。
2. 非負荷(Unloading)-非負荷時，換成真空部位作動。



作動原理



◆ 呼吸閥 (To ATM)
Model: KSBB/BS
Size: 2"~14"
Set P./V.: +/-22~10,000mmW.C

型號介紹



◆ 呼吸閥 (Pipe Away)
Model: KSBG/GS
Size: 2"~14"
Set P./V.: +/-22~10,000mmW.C



◆ 真空閥
Model: KSVR/VS
Size: 2"~14"
Set V.: -22~ -10,000mmW.C



◆ 單呼吸閥 (To ATM)
Model: KSPR/PS
Size: 2"~14"
Set P.: +22~+10,000mmW.C



◆ 單呼吸閥 (Pipe Away)
Model: KSBD/DS
Size: 2"~14"
Set P./V.: +22~+10,000mmW.C

呼吸閥帶阻火器



◆ Model: KSBBFI (To ATM)
Size: 2"~14"
Set P./V.: Same with BV



◆ Model: KSBBFH (To ATM)
Size: 2"~14"
Set P./V.: Same with BV



◆ Model: KSBGFI (Pipe Away)
Size: 2"~14"
Set P./V.: Same with BV

型號分類

簡介

阻火器(Flame Arrester)，俗稱火焰捕捉器，其功能是在管路上將火焰的傳遞阻隔，使操作人員爭取時間將相關閥門關斷避免儲槽等設備引燃爆炸。阻火器可分類為末端型(End-of-Line)、管線上型(In-Line)、防爆型(Detonation)以及防燃型(Deflagration)。

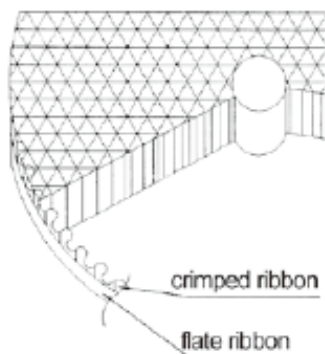


Fig.1 濾網剖面圖

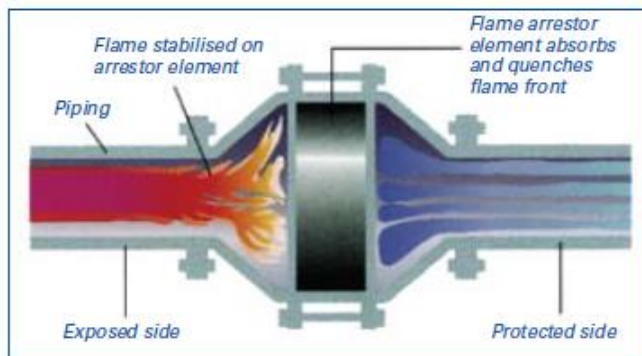


Fig.2 阻火器示意圖

型號介紹

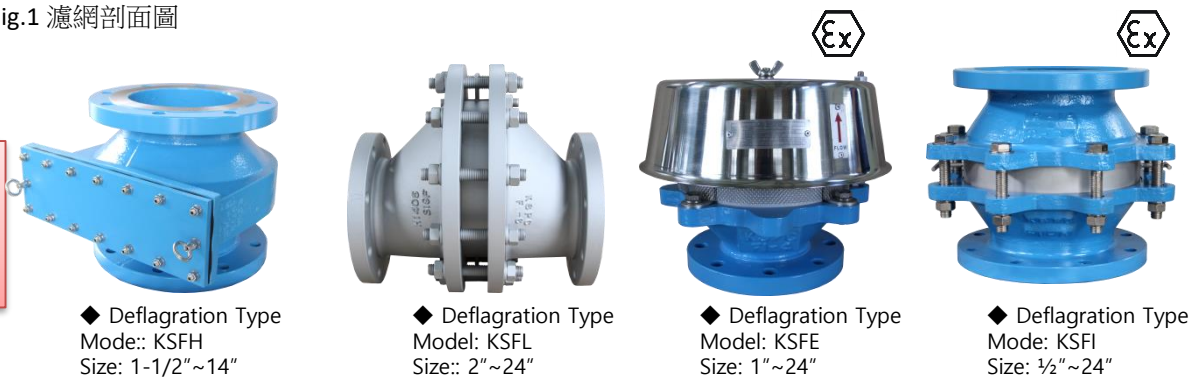


Fig.3 防爆間距等級 (Explosion Group)

等級	最大安全間距 (MESG)mm	流體
IIA	$1.14 > \text{MESG} > 0.90$	丙烷(Propane)
IIB1	$0.90 \geq \text{MESG} \geq 0.85$	乙烯(Ethylene)
IIB2	$0.85 > \text{MESG} \geq 0.75$	
IIB3	$0.75 > \text{MESG} \geq 0.65$	
IIB	$0.65 > \text{MESG} \geq 0.50$	乙炔(Acetylene)
IIC	$\text{MESG} < 0.50$	氫(Hydrogen)



◆ Detonation Type
Model: UFD
Size: 2"~16"

防燃
&
防爆

Deflagration Proof
(耐瞬間燃燒, $L/D < 20$)
 Detonation Proof
(耐爆炸爆燃, $L/D > 20$)
→ 「L」為火源至阻火器距離
→ 「D」為管徑管路尺寸

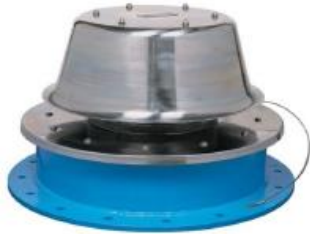
緊急排放閥



Korea Steel Power Corporation

簡介

緊急排放閥是一種安全排氣之設備；通常與呼吸閥配套使用。當呼吸閥正常工作滿足不了因意外原因造成桶槽急遽超壓時，緊急排放閥即會開始作動，避免桶槽損壞。



◆ Model: KSEV Type
Size: 16" ~ 24"
Set P.: +/-25~+/-700mmW.C



◆ Model: KSEP Type
Size: 16" ~ 24"
Set P.: +50~+700mmW.C



◆ Model: KSES Type
Size: 16" ~ 24"
Set P.: +700~+10,000mmW.C

型號介紹



◆ Model: KSEPK Type
Size: 16" ~ 24"
Set P.: +50~+700mmW.C



KSEPW 液封型產品特色：
二道密封設計，防止VOC
逸散排放至大氣中

◆ Model: KSEPW Type
Size: 16" ~ 24"
Set P.: +50~+10,000mmW.C

夾套型 (Steam Jacket Type)

型號介紹



◆ 夾套呼吸閥
Model: KSBBJ
Size: 2" ~ 14"
Set P./V.: +/-22~10,000mmW.C



◆ 夾套阻火器
Model: KSFIJ
Size: 1-1/2" ~ 14"

簡介

氮封密封控制系統的功能可以保持儲槽上部空間的指定正壓力，並防止儲槽由於靜電引起火花，產生爆炸。



◆ DST100

- 尺寸: 1/2"~1"
- 設定壓力: 30~5000mmW.C
- 材質: SS304/SS316等



◆ DST200

- 尺寸: 1"~2"
- 設定壓力: 30~5000mmW.C
- 材質: SS304/SS316等

型號介紹

爆破片

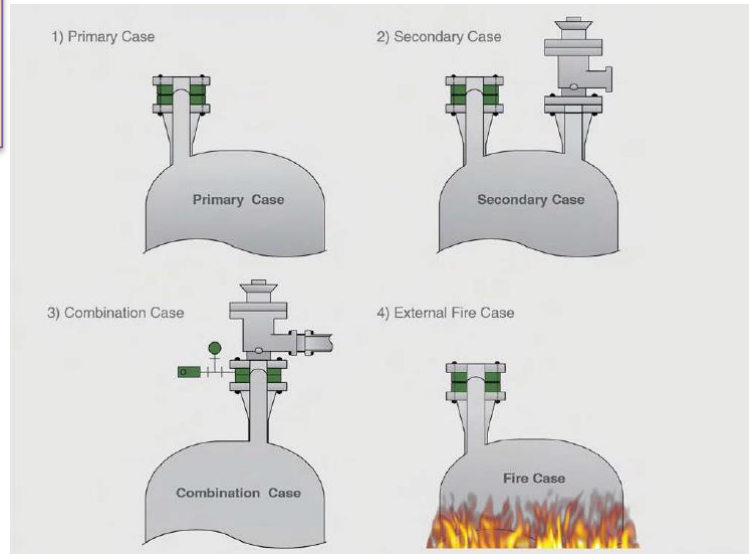
簡介

在壓力體系內，發生超壓情況時，為了洩放超壓而使用的非機械性安全裝置。

應用與優點

- 1) 反映過強等壓力快速上升時
- 2) 擔心其他安全裝置的功能失效時
- 3) 不允許任何洩漏狀況時
- 4) 使用強腐蝕性流體時
- 6) 高溫/低溫等惡劣條件

破裂盤適用於



申請設計專利

REVERSE TYPE



◆ KSRR



◆ KSRRK



◆ KSRBKH



◆ KRSR

FORWARD TYPE



◆ KRSRF



◆ KSRST



◆ KSRCT

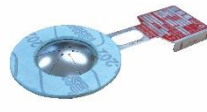
COMPOSITE DOME TYPE



◆ KSRC



◆ KSRRCH



◆ KSRRC



◆ KSRRCF

COMPOSITE FLAT TYPE



◆ KSROH



◆ KSRO

ACCESSORY



◆ Rupture Disc Ass'y
(with PG, EFV. Fittings)



ISO9001:2000



KOSHA證書



商標註冊證



設計註冊證



千涵國際股份有限公司
 台南市永康區蔦松三街120-1號
 TEL : (06)-242-3111
 FAX : (06)-242-5699
 Web Site: www.felca.com.tw
 E-mail: felca123@ms12.hinet.net